

Recycling-Haus

OBI Selbermach-Idee 1 | Schwierigkeitsgrad: Fortgeschrittene



Inhalt

Einleitung/Tipps & Tricks	S. 2
Materialliste	S. 3
Werkzeugliste	S. 4
Bauanleitung	S. 5-9
Baupläne	S. 10-12

Bauzeiten

Gesamtbauzeit: ca. 10 Stunden ohne Leim- und Farbtrocknung

Abmessungen

Gesamthöhe: 800 mm
Gesamtbreite: 320 mm
Gesamttiefe: 400 mm

Um in den eigenen vier Wänden Platz und Ordnung zu halten, kommt dieses Haus wie gerufen. Alles was weg muss, bekommt hier ein Dach über den Kopf. Denn nun gibt es endlich ein Haus, das man nicht nur von oben bis unten mit Müll vollstopfen kann, sondern sogar soll.

Denn alles, was in dieses Haus hinein fliegt, wandert letztendlich in die Tonne. Nämlich in die, die von den freundlichen Herren in Orange abgeholt wird. So macht das Wegwerfen auch Recycling-Muffeln plötzlich viel Spaß.



Tipps & Tricks

Schöner wegwerfen.

Oft werden die Mülleimer schamhaft in Sortiersystemen unter der Spüle oder in Schränken versteckt. Dieser besondere Treteimer hat das nicht nötig. Denn er kann im Farbton immer passend zur Küche lackiert werden und wird so zum ebenso dekorativen wie praktischen Objekt.

Müll ist wertvoll.

So schön, wie dieser Treteimer ist, so wertvoll ist auch der Inhalt. Ob Joghurtbecher, Blisterpackungen, Chipstüten oder Getränkekartons – der selbstgebaute Treteimer schluckt alles, was den Grünen Punkt des Dualen Systems Deutschland trägt, damit daraus wieder etwas Neues entstehen kann. Na dann: Mahlzeit!

**Bitte
lesen!**

Die OBI Bau- und Heimwerkermärkte Systemzentrale GmbH schließt bei nicht sach- und fachgerechter Montage entsprechend der Anleitung sowie bei Fehlgebrauch des Artikels jede Haftung aus. Ihre gesetzlichen Ansprüche werden hierdurch nicht eingeschränkt. Achten Sie bei der Umsetzung auf die Einhaltung der persönlichen Sicherheit, tragen Sie, wenn notwendig, entsprechende Schutzausrüstung. Elektrotechnische Arbeiten dürfen ausschließlich von Elektrofachkräften (DVE/ÖNORM EN 50110-1) ausgeführt werden. Bei dem Aufbau der Artikel müssen die Arbeiten nach AUA durchgeführt werden. Führen Sie diese Arbeiten nicht aus, wenn Sie mit den entsprechenden Regeln nicht vertraut sind. Wir sind um größte Genauigkeit in allen Details bemüht.

OBI®

Pos.	Anz.	Bezeichnung	Maße	Material	Ihr Bedarf
Außen					
1	2	Stirnflächen	317 x 600 x 10 mm	Sperrholz	
2	2	Seitenflächen	400 x 400 x 10 mm	Sperrholz	
	1	Boden	400 x 297 x 10 mm	Sperrholz	
3	2	Dachplatten	500 x 350 x 5 mm	Sperrholz	
	1	Vierkanteleiste	18 x 18 x 295 mm	Kiefer	
	1	Rundstab	Ø 35 x 295 mm	Buche	
4	1	Wippe	310 x 120 x 17 mm	Multiplex	
Innen					
	1	Stirnfläche	287 x 330 x 5 mm	Sperrholz	
	1	Stirnfläche	287 x 395 x 5 mm	Sperrholz	
	2	Seitenflächen	395 x 395 x 5 mm	Sperrholz	
	1	Boden	287 x 393 x 5 mm	Sperrholz	
	2	Leisten	385 x 10 x 10 mm	Kiefer	
	2	Leisten	320 x 10 x 10 mm	Kiefer	
	2	Leisten	180 x 10 x 10 mm	Kiefer	
	6	Scharnierbänder	25 x 7 mm	Messing	
	2	Schlossschrauben	M10 x 45 mm	verzinkt	
	2	Muttern	M10	verzinkt	
Zubehör	Holzleim, Klebeband, Nägel zum Fixieren, Schleifpapier, Innenfarbe im Wunschfarbton				

Werkzeug	zu Hause	kaufen	leihen
Bügelsäge			
Schwingschleifer			
Stichsäge			
Winkel			
Kleine Schraubklemmen			
Pinsel			
Schraubenschlüssel			
Schraubenzieher			

Hinweis:

Damit am Ende alles gut funktioniert, muss der Treteimer sehr präzise gearbeitet sein. Deshalb ist es besonders wichtig, auf exakt rechte Winkel zu achten. Nur so kann der innere „Eimer“ später leicht herausgleiten.

Tipp: Bei Sperrholz ein Sägeblatt für splitterfreie Feinschnitte verwenden.



Zunächst alle Teile sauber nach Bauplan anzeichnen.



Anschließend mit der Stichsäge alle Elemente sorgfältig zuschneiden ...



... und feinschleifen. Mit einem Schleifblock bleiben die Kanten beim Schleifen plan.



Das Element für die Tretwippe mit einem Bohrer vorbohren, damit man innen mit dem Sägeblatt ansetzen kann.



Die Bohrungen an der Tretwippe genau ankönnen und bohren.

Schritt 6



Dann den Rundstab mit der Bügelsäge auf Maß bringen.

Schritt 7



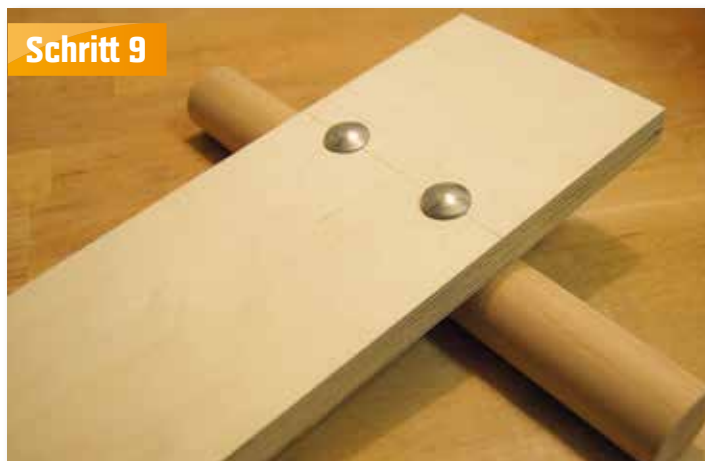
Anschließend die Bohrungen ...

Schritt 8



... und die Senkungen am Rundstab anbringen.

Schritt 9



Die Tretwippe ist nun fertig.

Schritt 10



Nun mit Schlossschrauben die Wippe am Rundstab stabil verschrauben.

Schritt 11



Als Nächstes wird der Korpus rechtwinklig verklebt. Klebestreifen helfen, die einzelnen Teile während der Trocknungszeit sicher zu fixieren.



Schritt 12

Sorgfältig alle Teile gleichmäßig mit Holzleim bestreichen ...



Schritt 13

... und nach und nach exakt zusammenfügen.



Schritt 14

Dabei auf Bündigkeit und Rechtwinkligkeit achten.



Schritt 15

Mit dem Schwingschleifer alle Seiten feinschleifen.



Schritt 16

Dann den Vierkantstab mit der Bügelsäge auf Maß bringen ...



Schritt 17

... und innen auf dem Boden mit Holzleim einkleben.



Schritt 18

Das Griffloch im Eimer wird mit einem Forstnerbohrer ausgebohrt.



Schritt 19

Nun werden die Teile für den Eimer ebenfalls mit Holzleim bestrichen und sauber verklebt ...



Schritt 20

... und zum Trocknen fest mit Klebeband fixiert.



Schritt 21

Danach werden alle Teile grundiert.



Schritt 22

Zur Stabilität Kantleisten in die Ecken einkleben.



Schritt 23

Nach dem Trocknen der Grundierung können alle Flächen im Wunschfarbton lackiert werden.



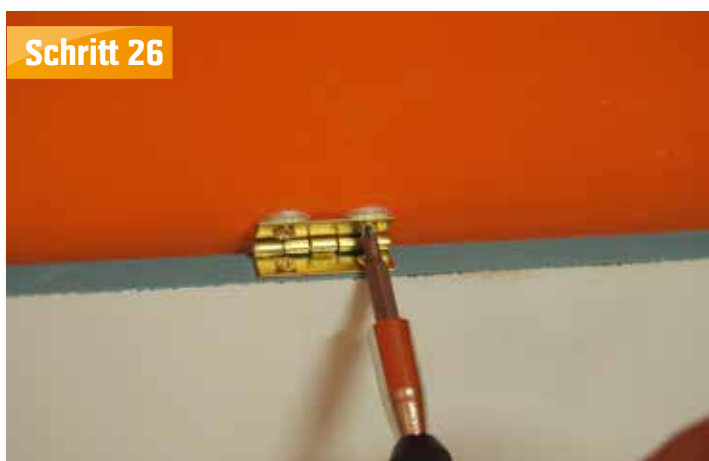
Schritt 24

Tür- oder Fensterflächen mit Klebeband abkleben und farblich mit Lack absetzen.



Schritt 25

Erst die Scharniere am Korpus befestigen ...



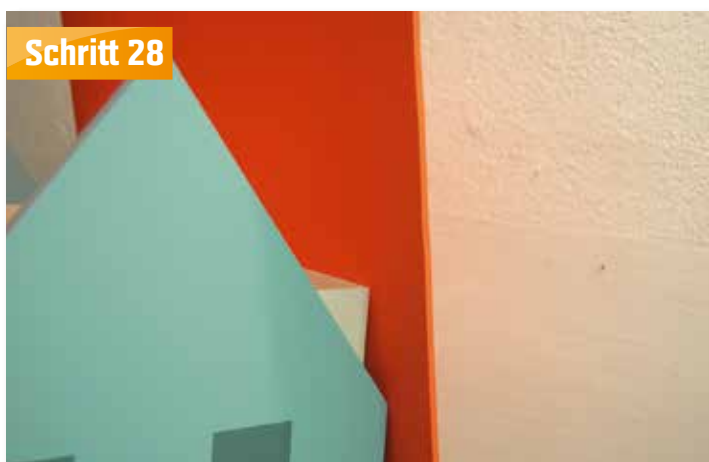
Schritt 26

... und erst dann die Dachelemente passgenau an den Scharnieren anschrauben.



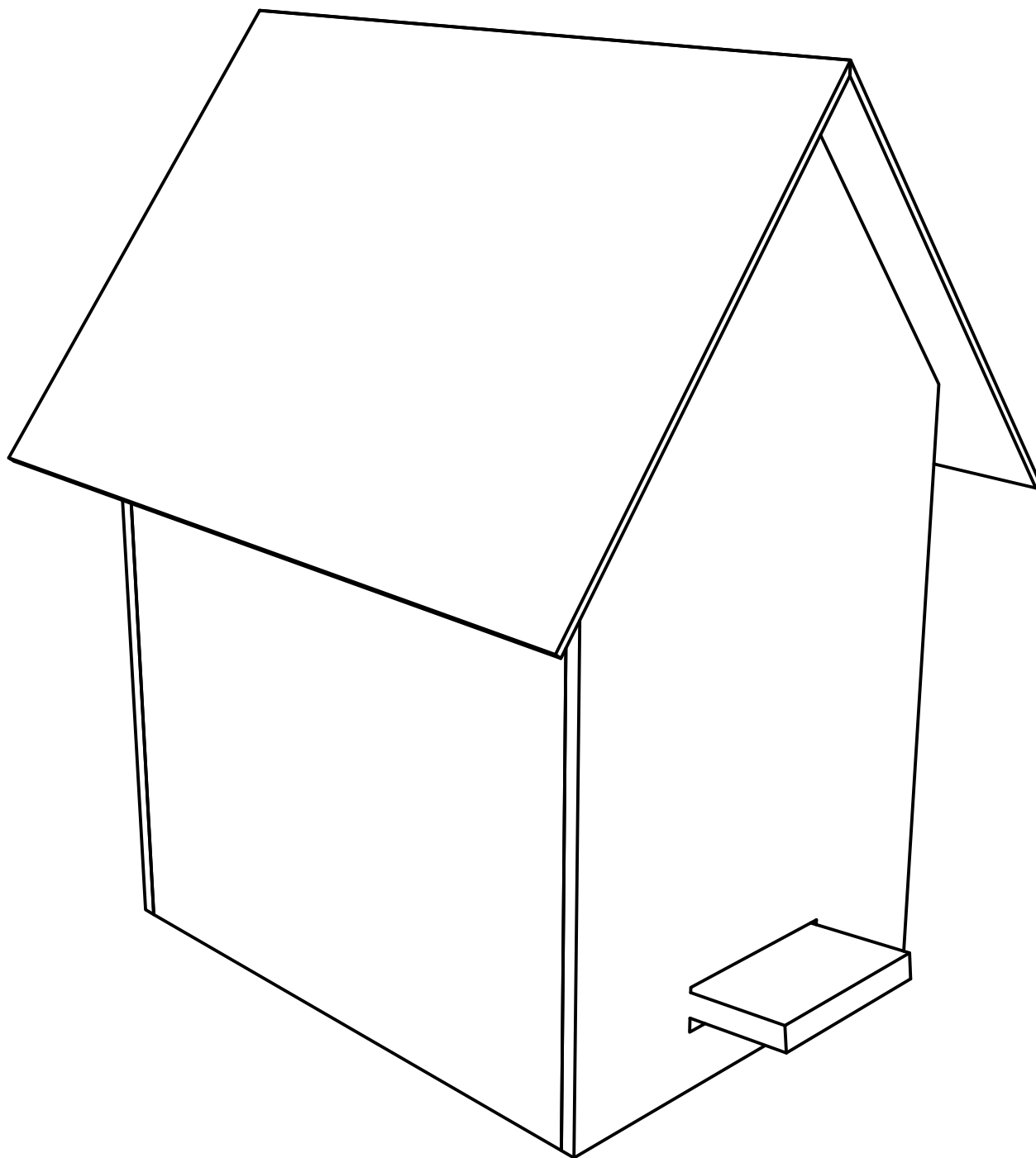
Schritt 27

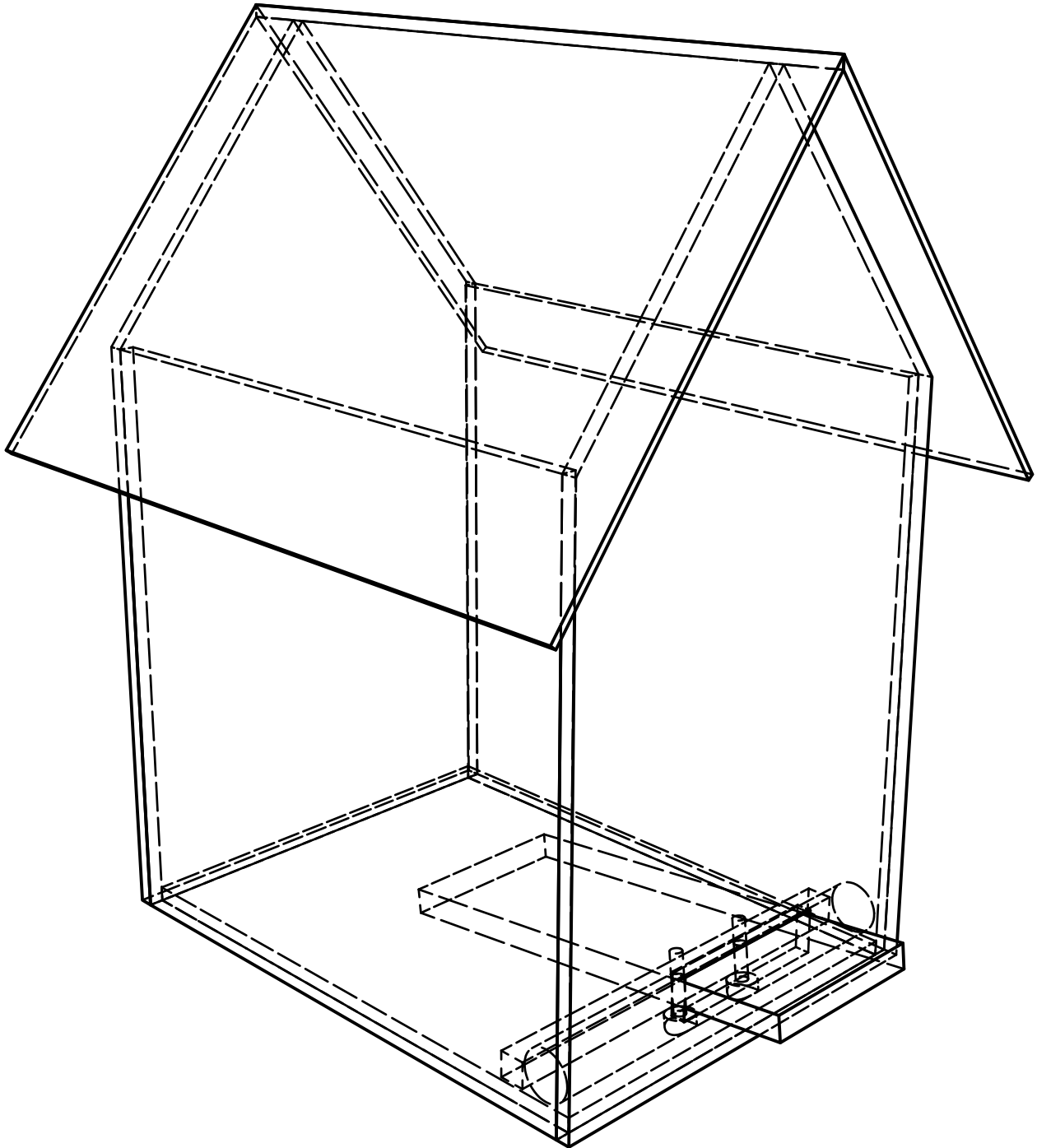
Nach der Montage einwandfreie Funktion überprüfen. Eventuell müssen Bauteile noch nachgerichtet werden.



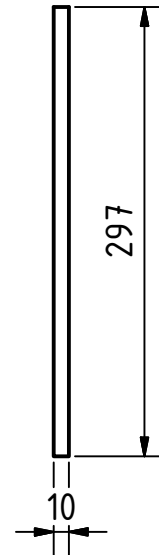
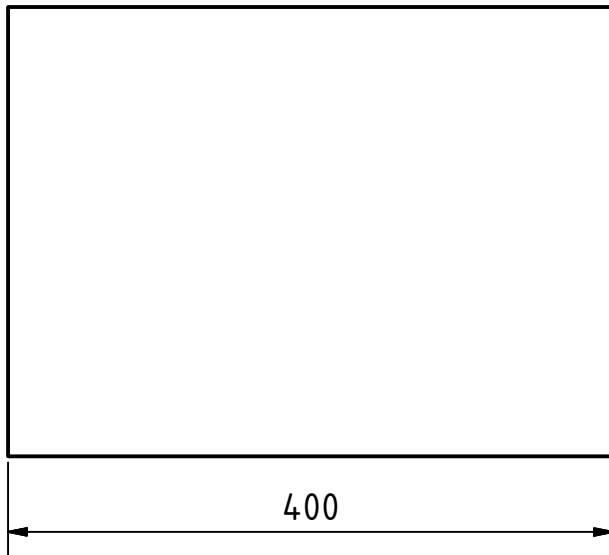
Schritt 28

Funktionsweise: Beim Tritt auf die Wippe schiebt sich der Eimer nach oben und öffnet die beiden Dachelemente.



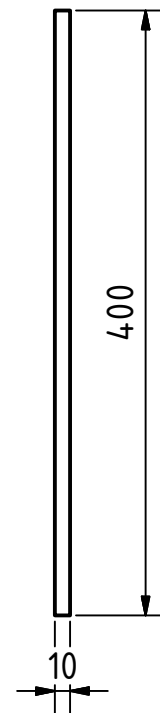
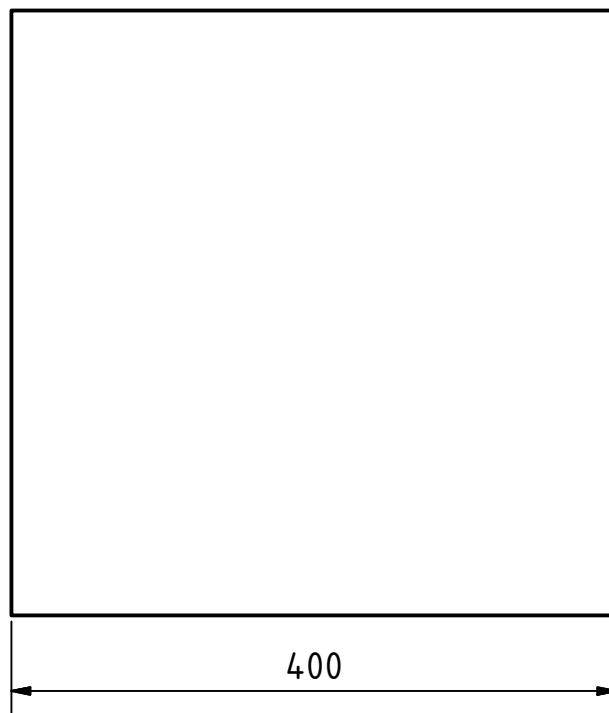


1 x



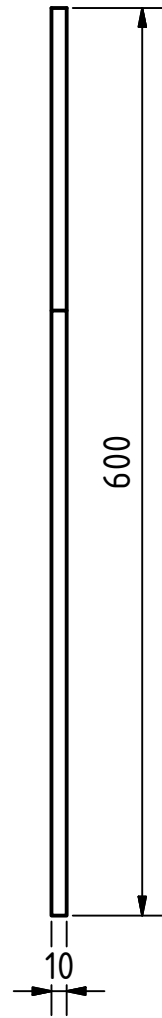
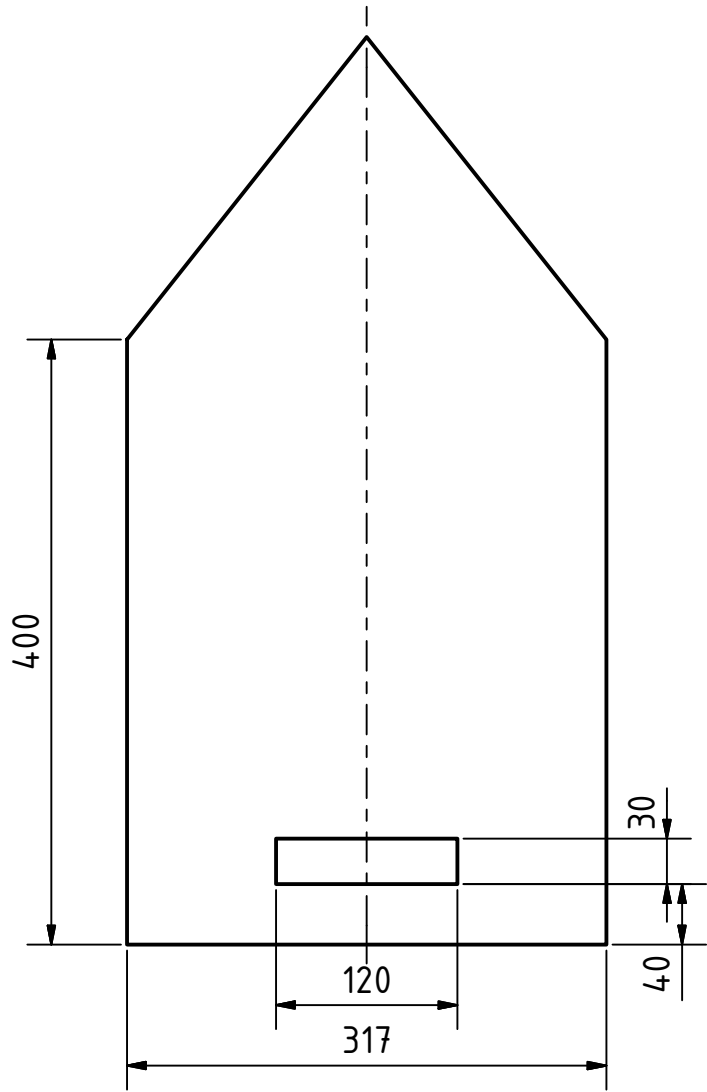
Maßstab 1:5

2 x



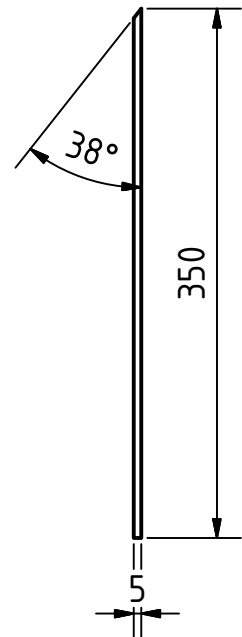
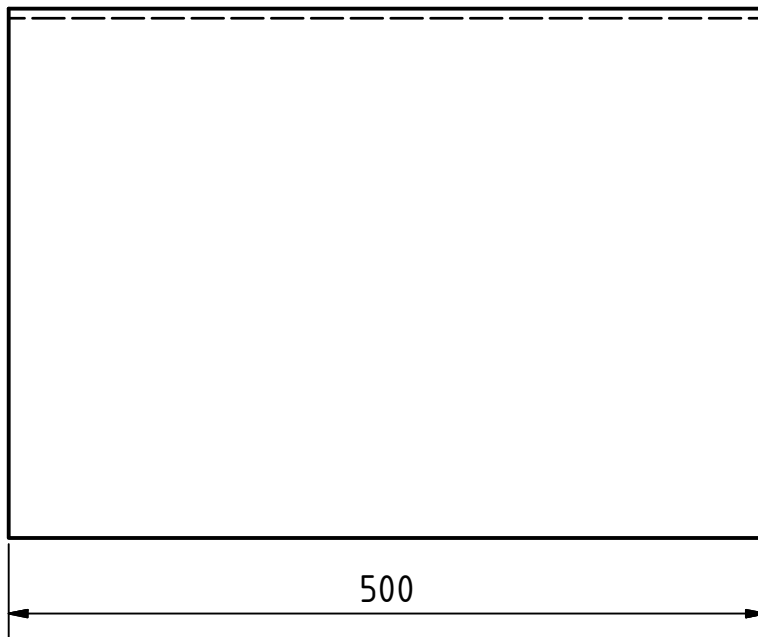
Maßstab 1:5

1+1

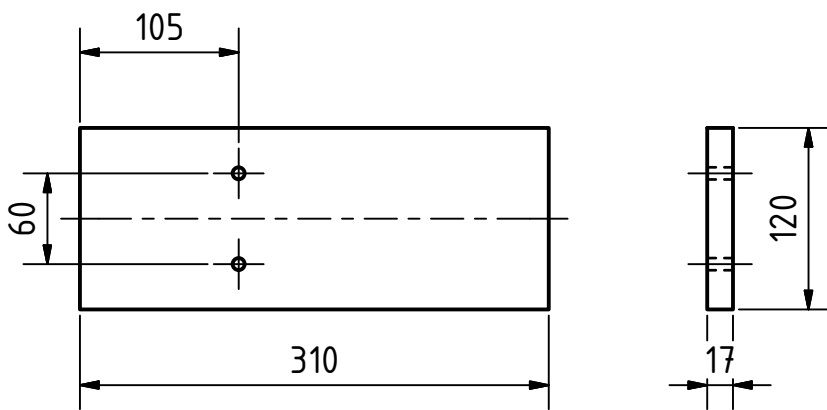
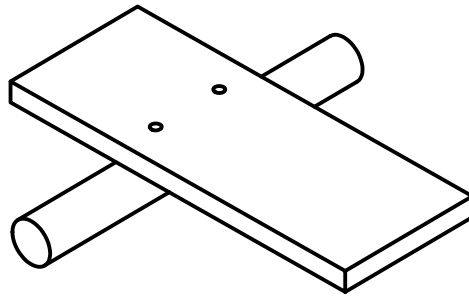


Maßstab 1:5

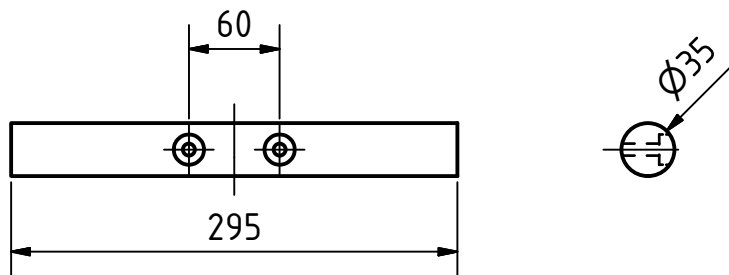
2 x



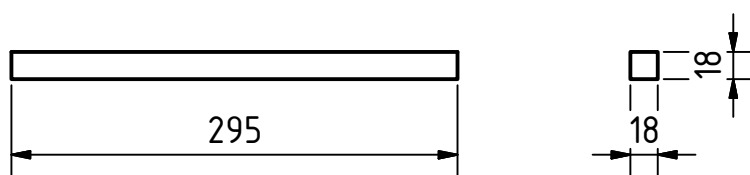
Maßstab 1:5



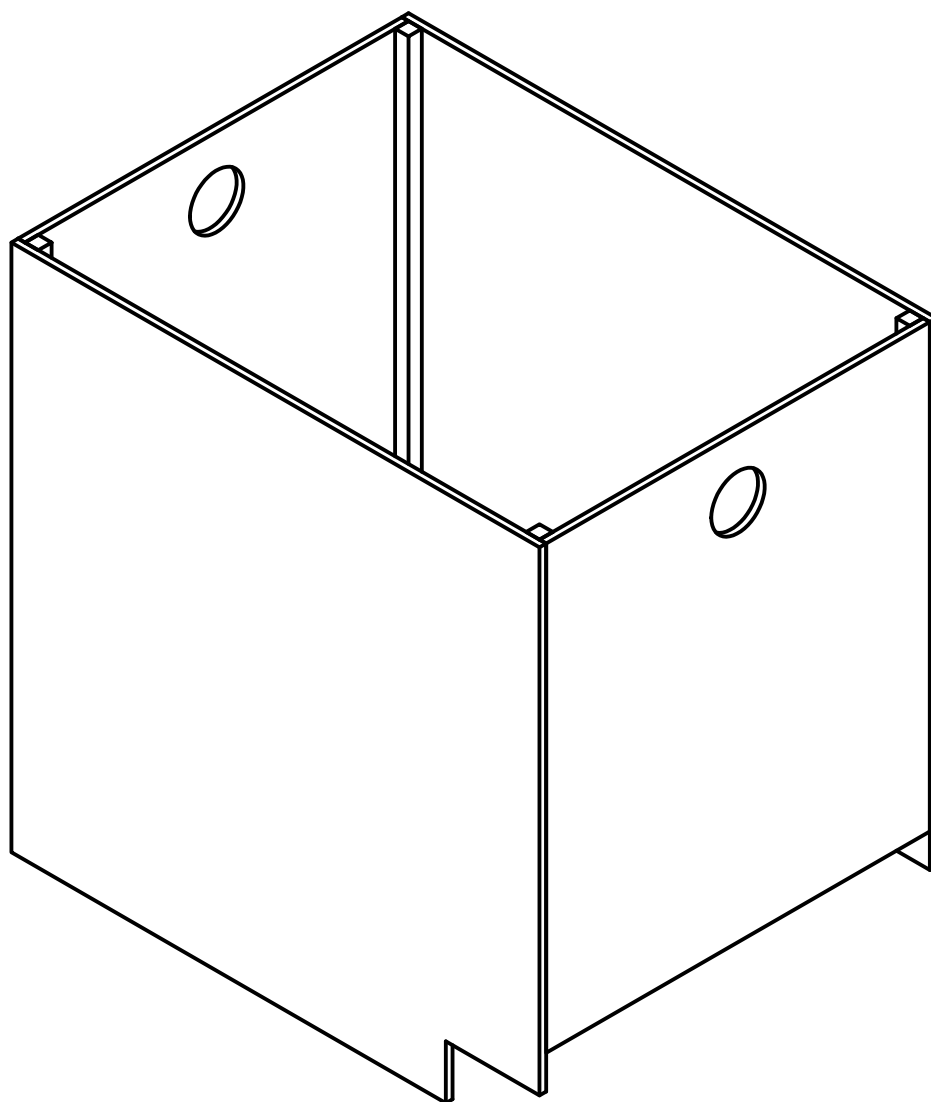
Maßstab 1:5

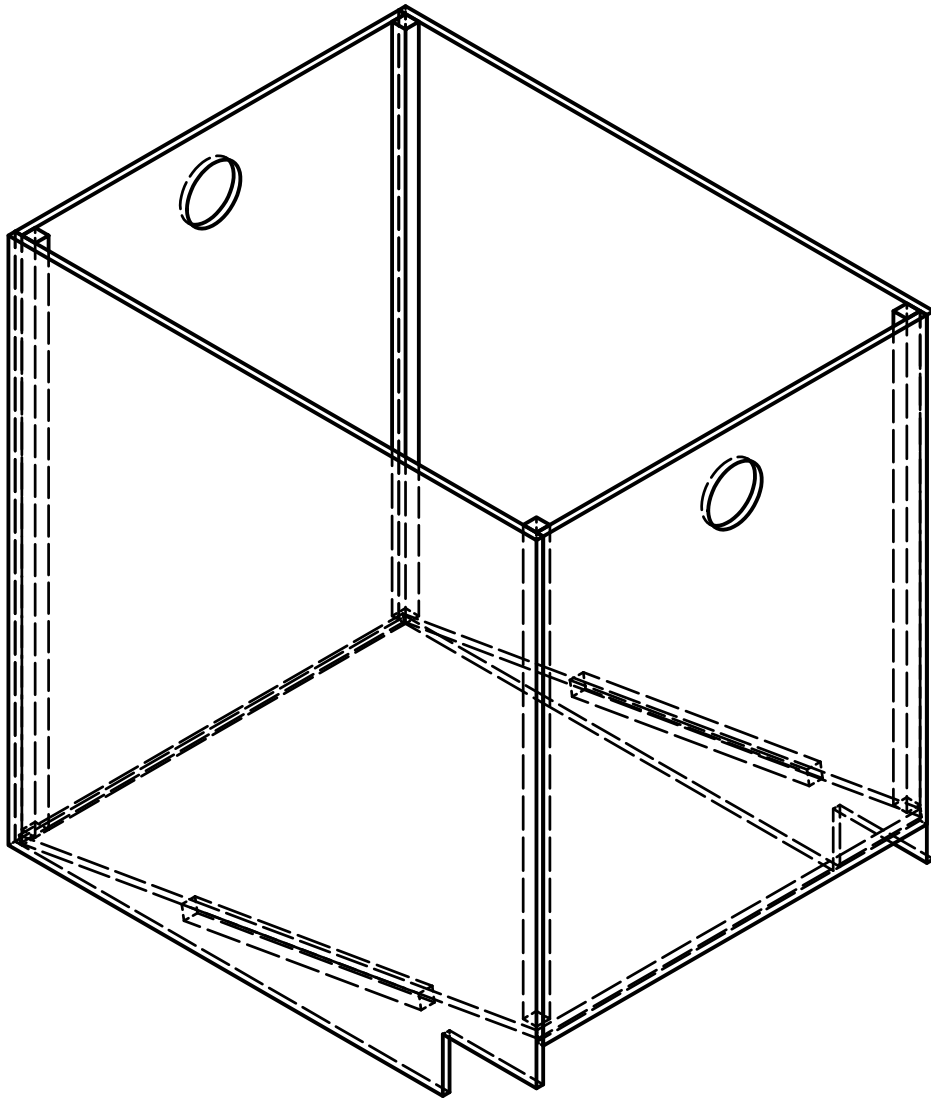


Maßstab 1:5

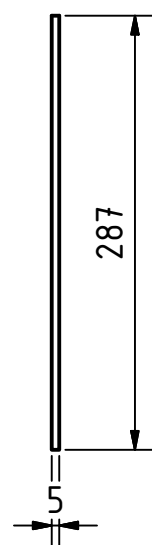
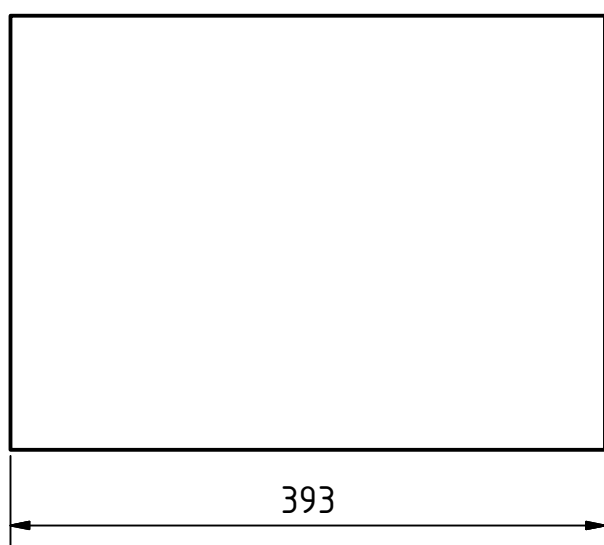


Maßstab 1:5



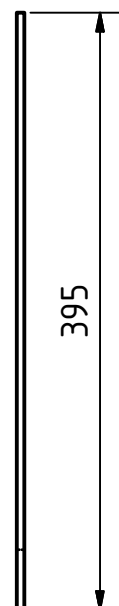
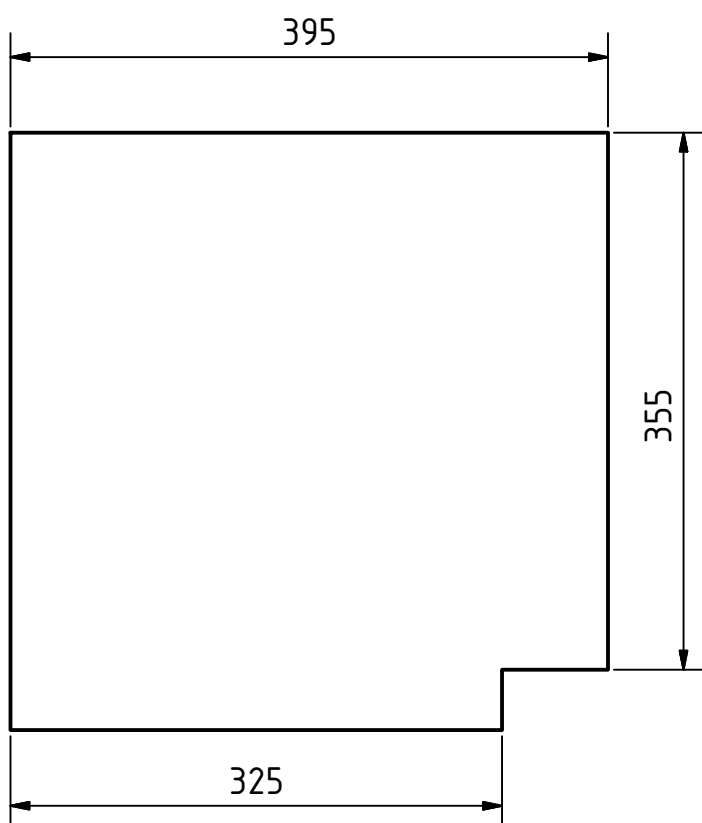


1 x

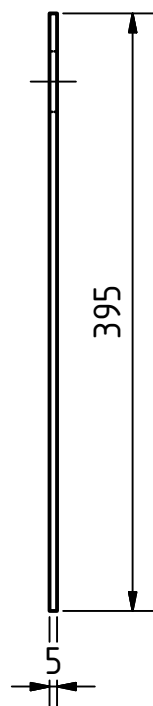
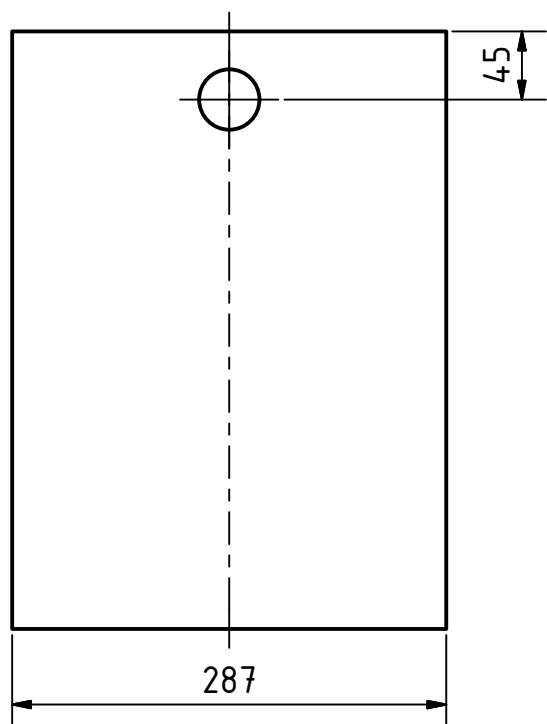


Maßstab 1:5

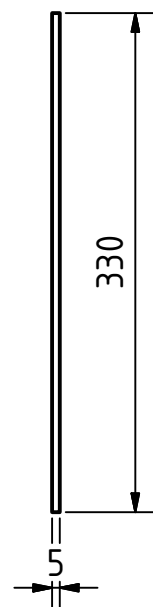
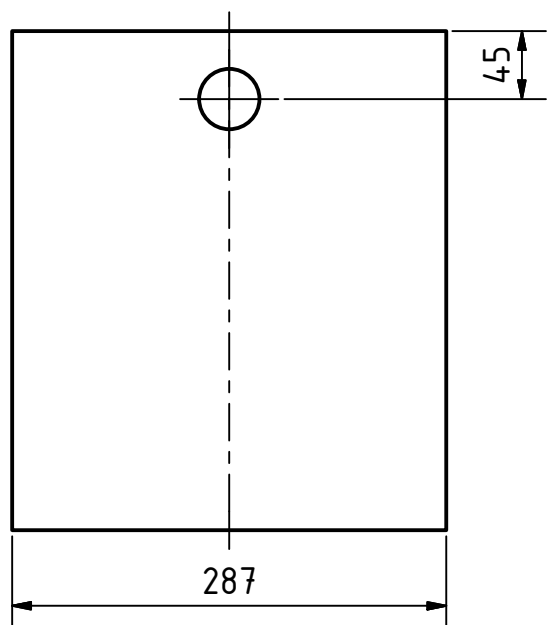
2 x



Maßstab 1:5



Maßstab 1:5



Maßstab 1:5